

Alleen boek op tafel

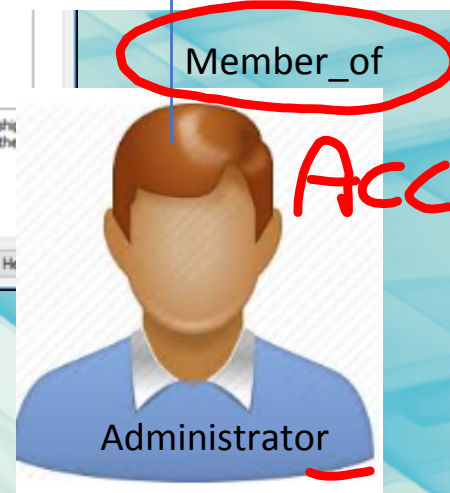
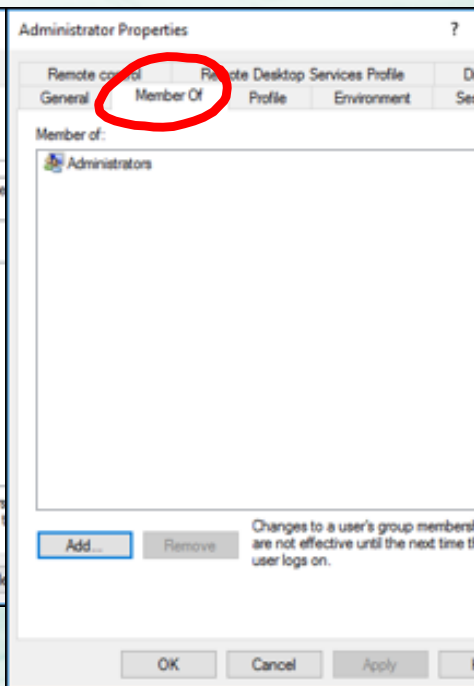
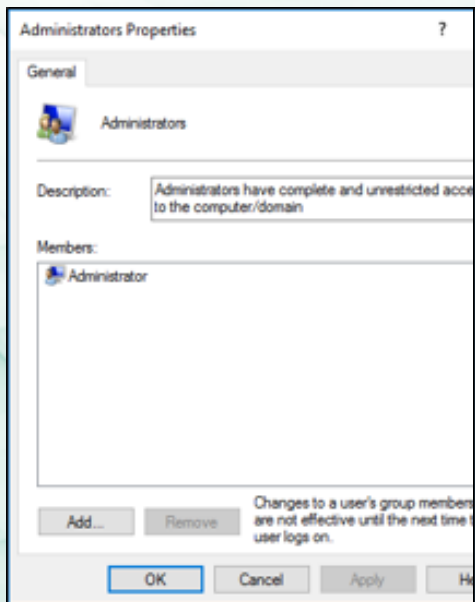
De installatie van Windows Server 2016

Volgende week: (N41a)

geen boek = geen les.

Eigenschappen machine local group

1.2.1
1.3.1 + 1.4.1
(34) (45)



Practicum 1.2.1 t/m 1.4.1

25-9-2018

Netwerkkebeer met Windows Server 2016, Jan Smets

Basisconfiguratie (1)

Computer name	WIN-7NN8KPN2GTV	Last installed updates	Never
Workgroup	WORKGROUP	Windows Update	Download updates only, using Windows Update
		Last checked for updates	Never
Windows Firewall	Public: On, Private: On	Windows Defender	Real-Time Protection: On
Remote management	Enabled	Feedback & Diagnostics	Settings
Remote Desktop	Disabled	IE Enhanced Security Configuration	On
NIC Teaming	Disabled	Time zone	(UTC+01:00) Amsterdam, Berlin, Bern, Rome, Stockholm, Vienna
Ethernet	IPv4 address assigned by DHCP, IPv6 enabled	Product ID	00377-70000-06256-AA888 (activated)
		Processors	Intel(R) Core(TM) i7-6700HQ CPU @ 2.60GHz
Operating system version	Microsoft Windows Server 2016 Standard	Installed memory (RAM)	2 GB
Hardware information	innotek GmbH VirtualBox	Total disk space	97.17 GB

Boek : 2 NIC's (Router)
 Les: 1 NIC

Netwerkkebeer met Windows Server 2016, Jan Smets

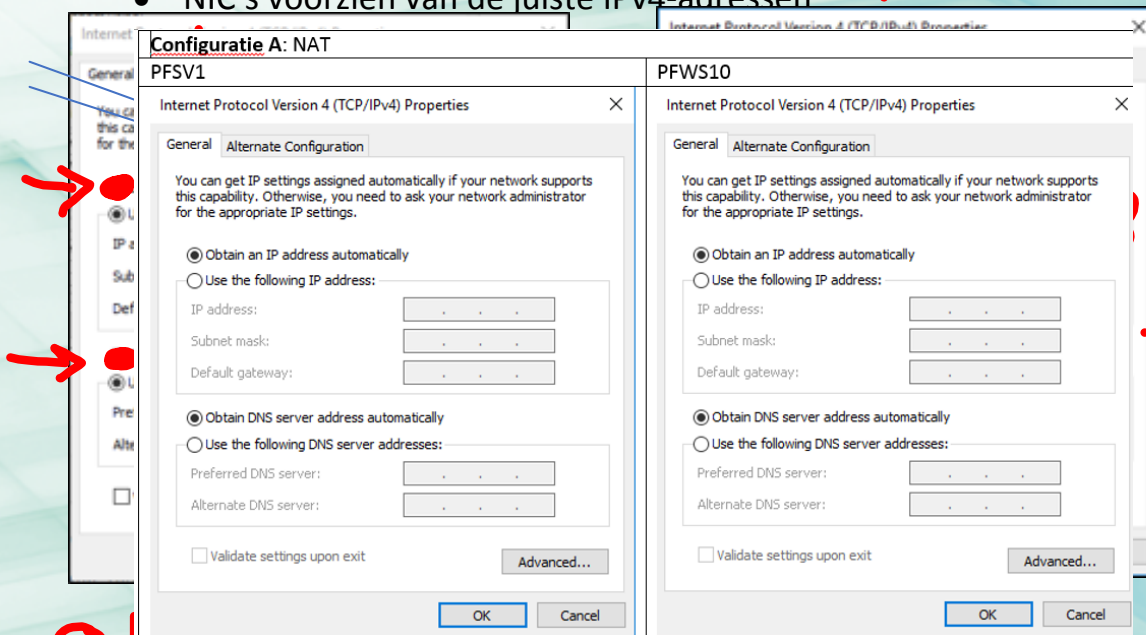
1 NIC, Host-only. 2HDD's, 500Gb.

Configuratie A

Basisconfiguratie (2A): Algemeen

- Namen van de NIC's aanpassen
- LanConnectie
- InternetConnectie
- NIC's voorzien van de juiste IPv4-adressen

NIC 2 (Host-only)



Obtain autom.

Netwerkbeheer met Windows Server 2016, Jan Smets

Zet de NIC van server en client op NAT.



Basisconfiguratie (2B): Boek

Configuratie B

Complex

- Namen van de NIC's aanpassen
- LanConnectie
- InternetConnectie
- NIC's voorzien van de juiste IPv4-adressen

Configuratie B: volgens het boek		
PFSV1		PFWS10
InternetConnectie (NAT)	LanConnectie (Host-only)	(Host-only)

25-9-2018

Netwerkbeheer met Windows Server 2016, Jan Smets

5

In het boek is de server ook een router.

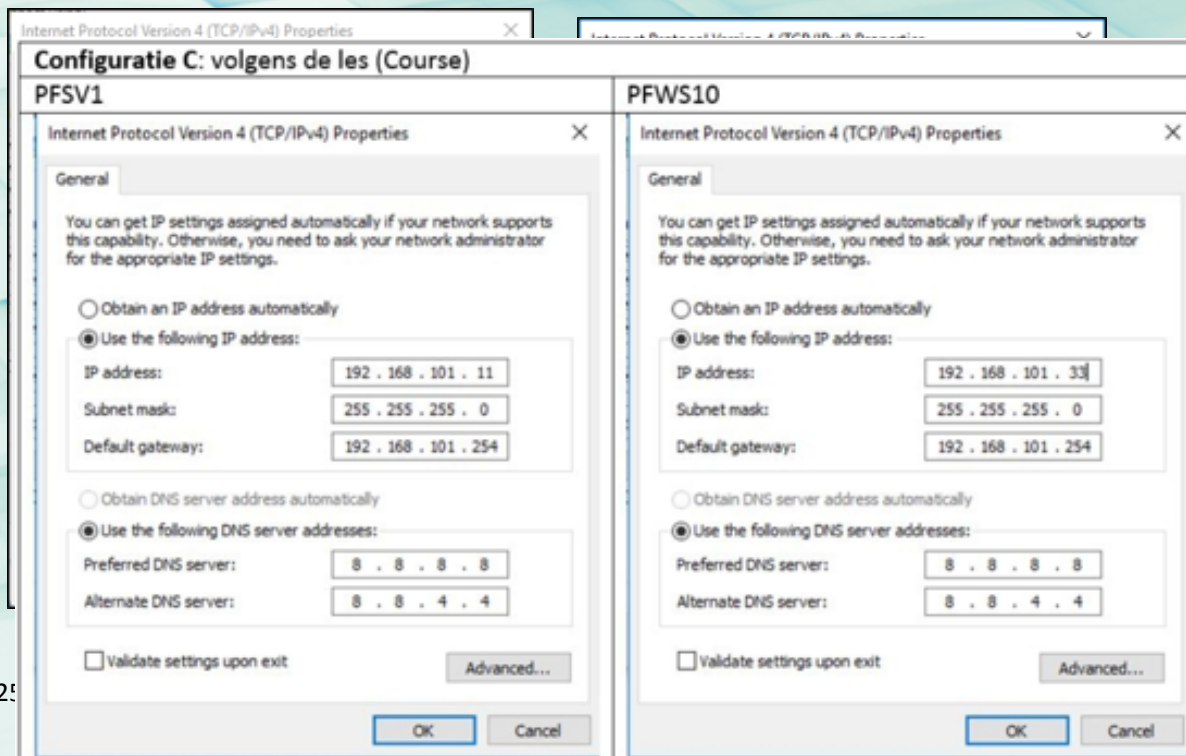


Basisconfiguratie (2C): Cursus

Configuratie C

Eenvoudig

- Namen van de NIC's aanpassen
- LanConnectie
- InternetConnectie
- NIC's voorzien van de juiste IPv4-adressen

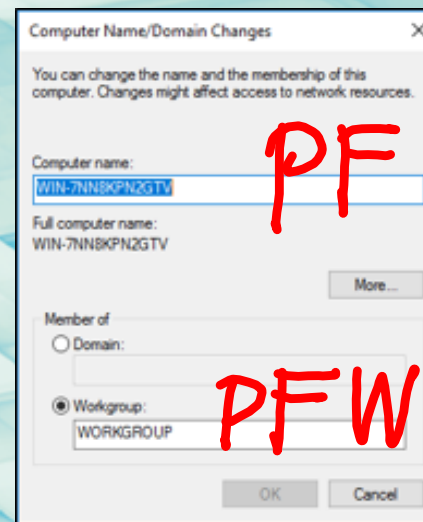
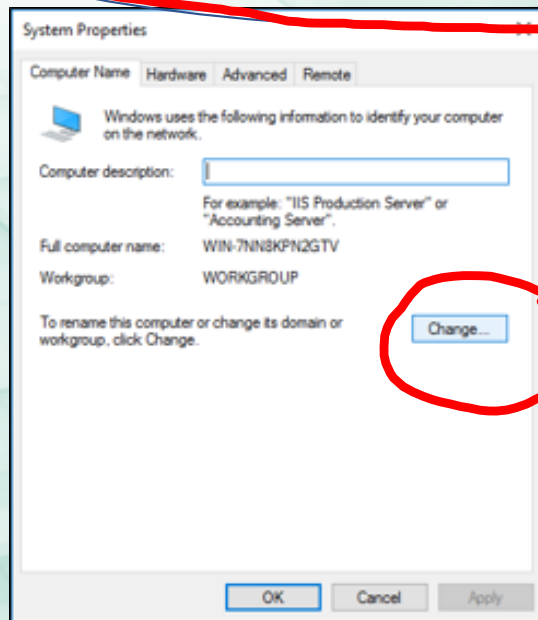


Wij hebben een aparte (pfSense-)router.

Een van de eerste acties

Basisconfiguratie (3)

- Computernaam invoeren
- Lid maken van een werkgroep (peer-to-peer netwerk)



This PC → Properties

25-9-2018

Netwerkbeheer met Windows Server 2016, Jan Smets

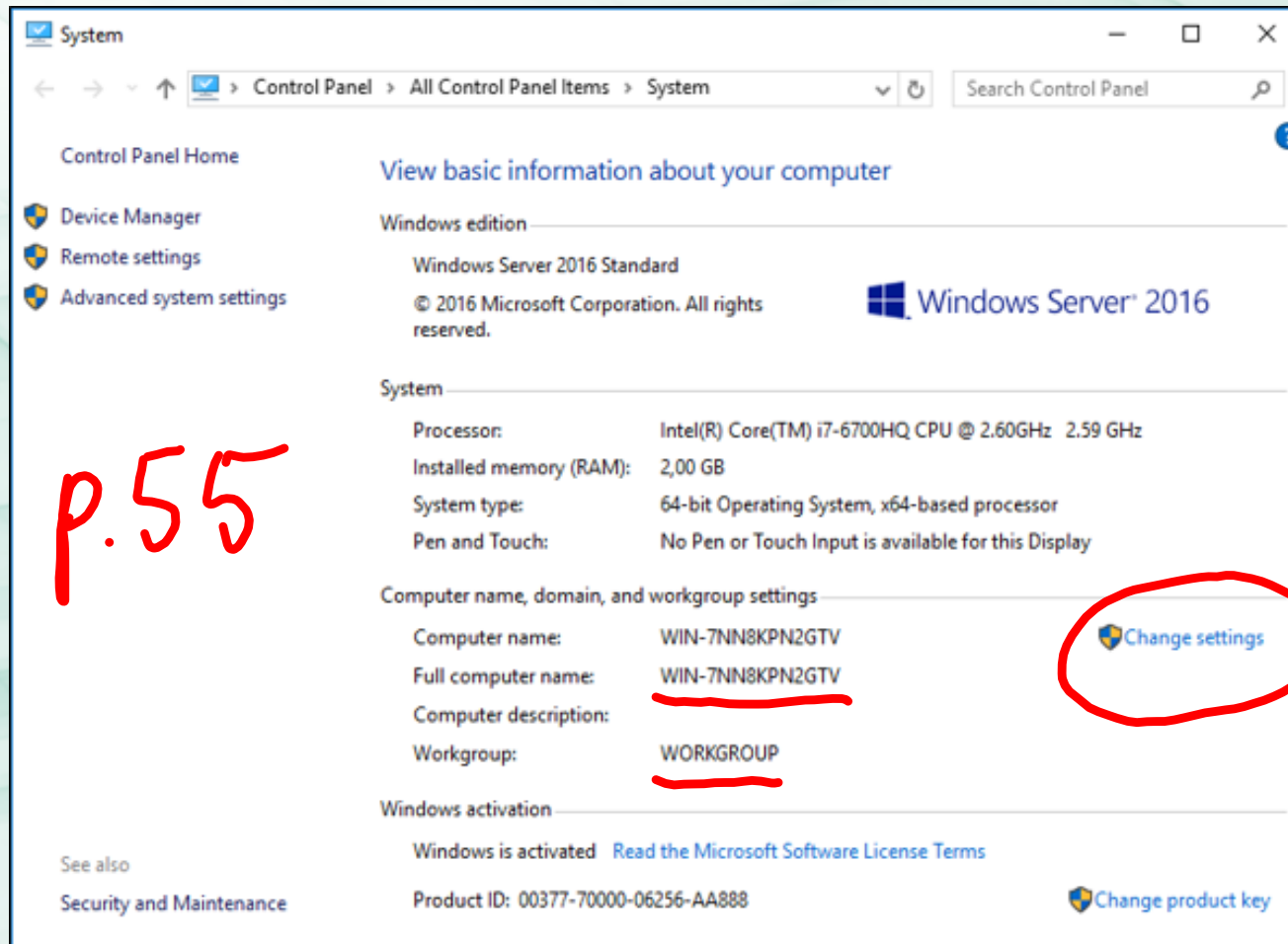
7

Internetverbinding moet werken

A+B+C



Windows Server 2016-exemplaar activeren

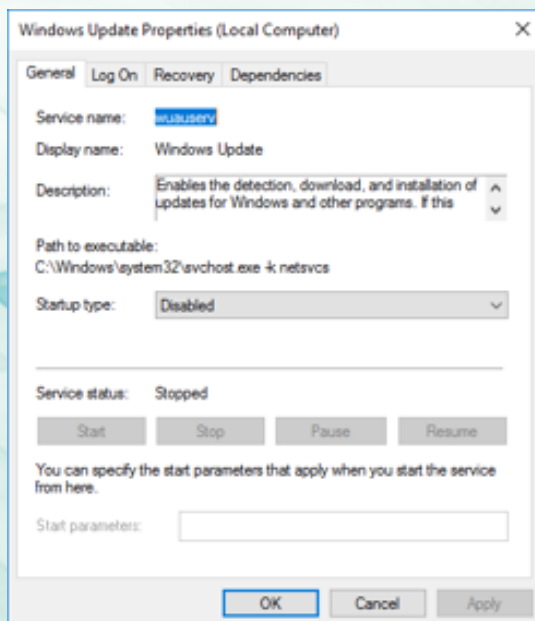


This PC → properties

Voorlopig geen updates

Windows Update

P. 59



- makkelijk password
- geen updates

Practicum 1.4.1: Configureren *Werkboek Cursist*

De netwerkkaarten

Naam NIC die de server met het LAN verbindt: NVT

*Toevoegen/
Add*

IPv6 uitgeschakeld:

IP address: 192 168 101 11

Subnet mask: 255 255 255 0

Default gateway: 192 168 101 254

Naam van de NIC voor de Internetverbinding: _____

IPv6 uitgeschakeld:

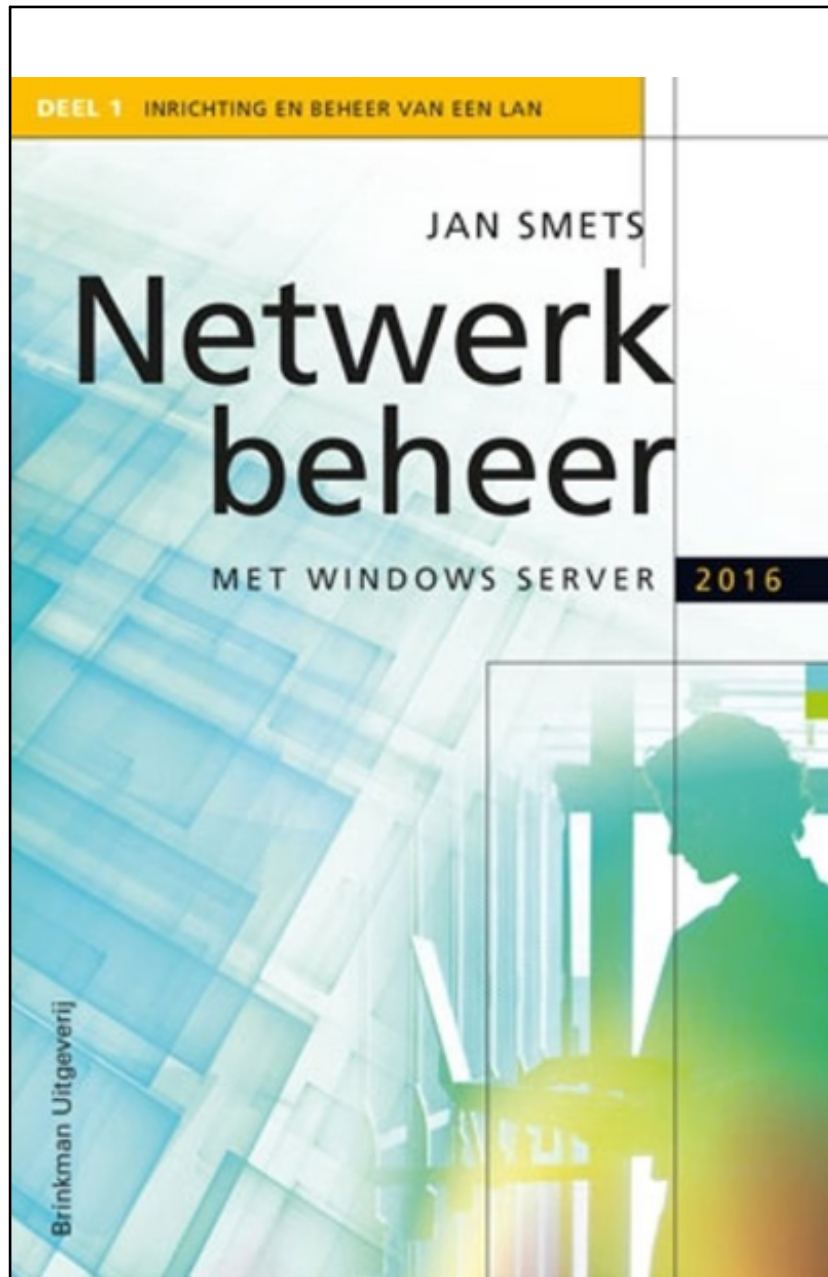
IP address: _____

Subnet mask: _____

Default gateway: _____

Preferred DNS server: _____

Internetverbinding werkt correct:



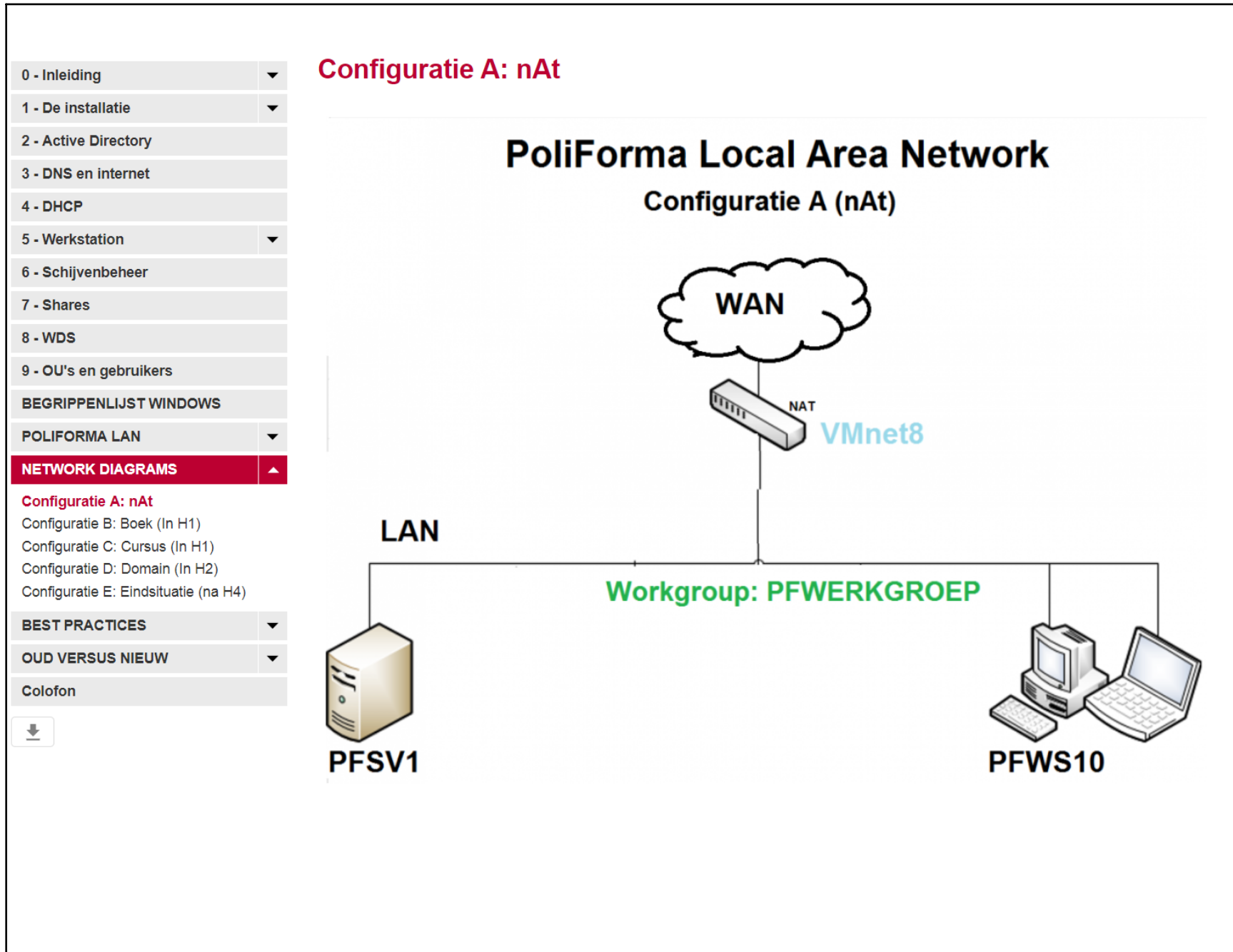
Boek mee

Geïnstalleerd:

Router PFRT1

Werkstation

Server PFSV1

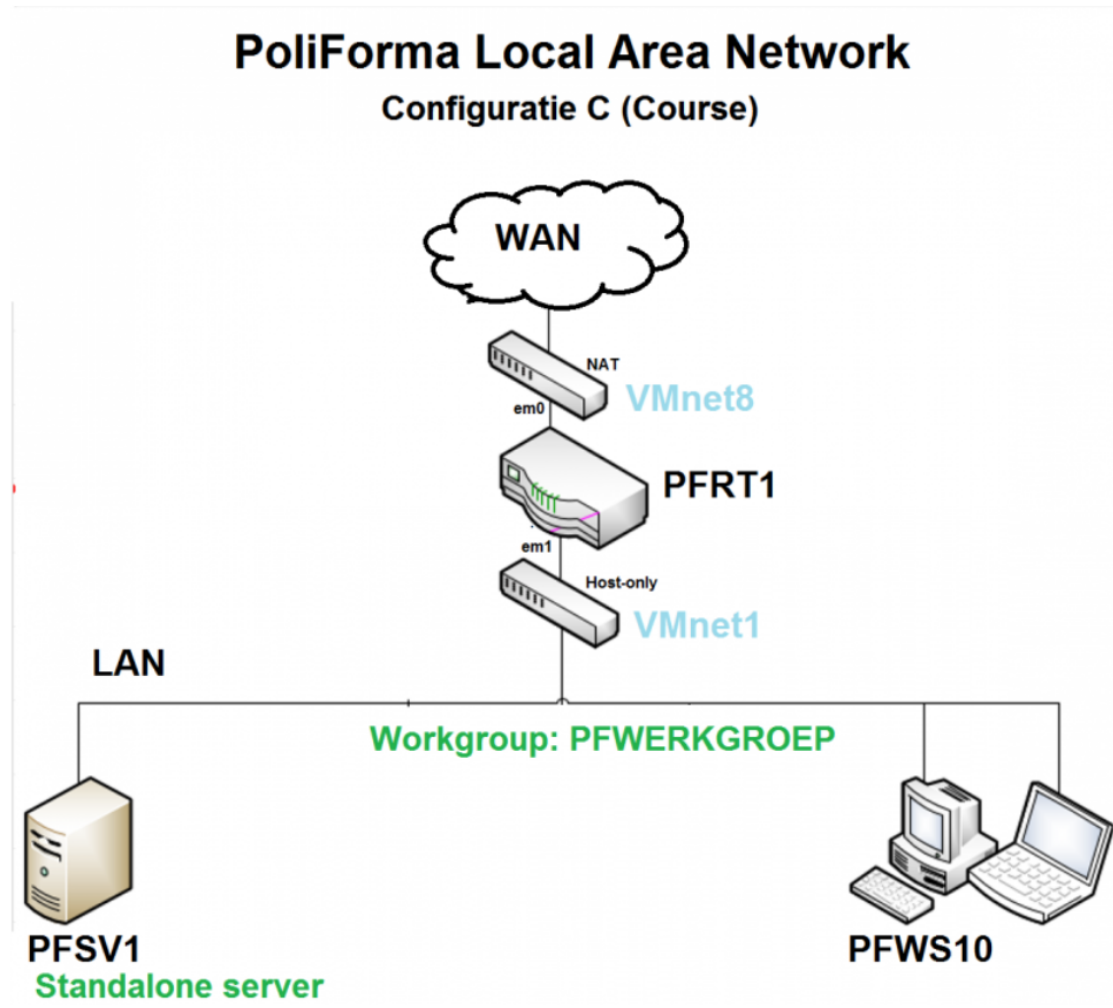


- 0 - Inleiding
- 1 - De installatie
- 2 - Active Directory
- 3 - DNS en internet
- 4 - DHCP
- 5 - Werkstation
- 6 - Schijvenbeheer
- 7 - Shares
- 8 - WDS
- 9 - OU's en gebruikers
- BEGRIPPENLIJST WINDOWS
- POLIFORMA LAN
- NETWORK DIAGRAMS**
- Configuratie A: nAt
- Configuratie B: Boek (In H1)
- Configuratie C: Cursus (In H1)
- Configuratie D: Domain (In H2)
- Configuratie E: Eindsituatie (na H4)
- BEST PRACTICES
- OUD VERSUS NIEUW
- Colofon

Configuratie A: NAT	
PFSV1	PFWS10
<p>Internet Protocol Version 4 (TCP/IPv4) Properties</p> <p>General Alternate Configuration</p> <p>You can get IP settings assigned automatically if your network supports this capability. Otherwise, you need to ask your network administrator for the appropriate IP settings.</p> <p><input checked="" type="radio"/> Obtain an IP address automatically</p> <p><input type="radio"/> Use the following IP address:</p> <p>IP address: <input type="text" value="."/> <input type="text" value="."/> <input type="text" value="."/> <input type="text" value="."/></p> <p>Subnet mask: <input type="text" value="."/> <input type="text" value="."/> <input type="text" value="."/> <input type="text" value="."/></p> <p>Default gateway: <input type="text" value="."/> <input type="text" value="."/> <input type="text" value="."/> <input type="text" value="."/></p> <p><input checked="" type="radio"/> Obtain DNS server address automatically</p> <p><input type="radio"/> Use the following DNS server addresses:</p> <p>Preferred DNS server: <input type="text" value="."/> <input type="text" value="."/> <input type="text" value="."/> <input type="text" value="."/></p> <p>Alternate DNS server: <input type="text" value="."/> <input type="text" value="."/> <input type="text" value="."/> <input type="text" value="."/></p> <p><input type="checkbox"/> Validate settings upon exit</p> <p>Advanced...</p> <p>OK Cancel</p>	<p>Internet Protocol Version 4 (TCP/IPv4) Properties</p> <p>General Alternate Configuration</p> <p>You can get IP settings assigned automatically if your network supports this capability. Otherwise, you need to ask your network administrator for the appropriate IP settings.</p> <p><input checked="" type="radio"/> Obtain an IP address automatically</p> <p><input type="radio"/> Use the following IP address:</p> <p>IP address: <input type="text" value="."/> <input type="text" value="."/> <input type="text" value="."/> <input type="text" value="."/></p> <p>Subnet mask: <input type="text" value="."/> <input type="text" value="."/> <input type="text" value="."/> <input type="text" value="."/></p> <p>Default gateway: <input type="text" value="."/> <input type="text" value="."/> <input type="text" value="."/> <input type="text" value="."/></p> <p><input checked="" type="radio"/> Obtain DNS server address automatically</p> <p><input type="radio"/> Use the following DNS server addresses:</p> <p>Preferred DNS server: <input type="text" value="."/> <input type="text" value="."/> <input type="text" value="."/> <input type="text" value="."/></p> <p>Alternate DNS server: <input type="text" value="."/> <input type="text" value="."/> <input type="text" value="."/> <input type="text" value="."/></p> <p><input type="checkbox"/> Validate settings upon exit</p> <p>Advanced...</p> <p>OK Cancel</p>

- 0 - Inleiding
- 1 - De installatie
- 2 - Active Directory
- 3 - DNS en internet
- 4 - DHCP
- 5 - Werkstation
- 6 - Schijvenbeheer
- 7 - Shares
- 8 - WDS
- 9 - OU's en gebruikers
- BEGRIPPENLIJST WINDOWS
- POLIFORMA LAN
- NETWORK DIAGRAMS**
- Configuratie A: nAt
- Configuratie B: Boek (In H1)
- Configuratie C: Cursus (In H1)**
- Configuratie D: Domain (In H2)
- Configuratie E: Eindsituatie (na H4)
- BEST PRACTICES
- OULD VERSUS NIEUW
- Colofon

Configuratie C: Cursus (In H1)



Configuratie C: volgens de les (Course)

PFSV1	PFWS10
